

Nr zlecenia DEKRA: PEK(ZSP)/PEK(ZSP)/50450/24/07/02  
Nr zlecenia/szkody: SC365CC(39D0262/22)7/08320/22  
Data zlecenia: 02-07-2024

**DEKRA Polska - Centrala**  
02-673 Warszawa, ul. Konstruktorska 12A

**Zleceniodawca:**

Justyna Kostrzewa  
PEKAO LEASING Sp. z o.o.  
Al. Armii Ludowej 26  
00-609 Warszawa

**Rzeczoznawca:**

**Andrzej Sosnowski**  
DEKRA Polska - Centrala

## UWAGA:

Ze względu na przeznaczenie dokumentu usunięto w nim wszelkie informacje dotyczące wartości pojazdu, cen wyposażenia, korekt, etc.

**Dane pojazdu**

Grupa obiektów (Eurotax)	ciężarowe pow. 3,5t
Kod EC (Eurotax)	0124782
Producent	MAN
Model	TGX 18.500 Euro 6 12419ccm - 500KM 18t 16-19
Typ/wersja	18.500 4x2 BLS XXL 06X
Rodzaj nadwozia	SIK
Masa własna [kg]	8018
Dopuszczalna masa całkowita [kg]	18000
Rozstaw osi 1/2	3900
Rodzaj silnika	z zapłonem samoczynnym
Układ oczyszczana spalin	SCE
Pojemność silnika [ccm]	12419
Moc silnika [KM/kW]	500/368
Skrzynia biegów	automatyczna
Nr rejestracyjny	SC365CC(39D0262/22)7/08320/22
VIN	WMA06XZZ9KM818379
Data 1. rejestracji	04-02-2019
Data 1. rej. w Polsce	22-02-2019
Data nast. bad. techn.	04-02-2024
Rok produkcji	2018
Stan licznika [km]	571 800 (odczytany)
Kolor nadwozia/rodzaj powłoki	biały/UNI

Ogumienie

Oś	Koło	Producent, typ	Rozmiar	Profil/Zużycie
1	lewe	Michelin, X multi	385/65 22.5 160K	6.0 mm
1	prawe	Michelin, X multi	385/65 22.5 160K	3.0 mm
2	lewe zew.	Michelin, X multi	315/70 22.5 154150L	4.0 mm
2	lewe wew.	Michelin, X multi	315/70 22.5 154150L	4.0 mm
2	prawe zew.	Michelin, X multi	315/70 22.5 154150L	3.0 mm
2	prawe wew.	Michelin, X multi	315/70 22.5 154150L	3.0 mm

Wyposażenie standardowe wg Eurotax

- |   |   |
|---|---|
| 1. ASR  | 16. MAN BrakeMatic (elektronicznie sterowany system hamulcowy)    |
| 2. Aero-Pakiet (zaw. spoiler dachowy i owiewki boczne)  | 17. Obrotomierz   |
| 3. Blokada mechanizmu różnicowego   | 18. Ogrzewanie postojowe powietrzne                               |
| 4. Dach elektrycznie podnoszony i przesuwany  | 19. Radio MAN BasicLine   |
| 5. EBA (elektronicznie sterowany system hamulcowy z systemem automatycznego hamowania awaryjnego) | 20. Siedzenie kierowcy komfortowe z zawieszeniem pneumatycznym    |
| 6. ECAS (elektronicznie sterowana wysokość zawieszenia)   | 21. Szyby boczne podnoszone elektrycznie                          |
| 7. ESP (system stabilizacji toru jazdy)   | 22. Szyby przyciemniane   |
| 8. Hamulec silnikowy EVB  | 23. Tachograf   |
| 9. Immobilizer  | 24. Tempomat  |
| 10. Kabina sypialna XXL z wysokim dachem  | 25. Wielofunkcyjne koło kierownicy                                |
| 11. Klimatyzacja z automatyczną regulacją temperatury   | 26. Wspomaganie układu kierowniczego                              |
| 12. Komputer pokładowy  | 27. Zamek centralny ze zdalnym sterowaniem                        |
| 13. LGS (system kontroli zmiany pasa ruchu)   | 28. Zawieszenie pneumatyczne tylnej/tylnych osi                   |
| 14. Lodówka   | 29. Światła dalekosiężne i przeciwmgielne z doświetlaniem zakrętu |
| 15. Lusterka wsteczne ogrzewane i elektrycznie sterowane  |   |

Wyposażenie dodatkowe

- |                                       |   |
|---------------------------------------|---|
| 1. Retarder/intarder .....            | - |
| 2. Automatyczna skrzynia biegów ..... | - |

**Wartość bazowa pojazdu**

Wartość bazowa pojazdu wg Eurotax (netto) .....

**Korekty**Pierwsza rejestracjaWyposażenieOgumienieInne

Ważność badania technicznego .....	-
Uszkodzenia, stan, weryfikacja serwisowa .....	-

Powyższą wartość określono w oparciu o notowania cen samochodów używanych na rynku polskim Eurotax (baza danych nr 07-2024 POL) z uwzględnieniem parametrów technicznych i rynkowych mających wpływ na wartość pojazdu.

Dla pojazdów zarejestrowanych w Polsce powyższa wartość została określona na dzień sporządzenia wyceny.

Jeżeli pojazd nie jest zarejestrowany w kraju - podana wartość jest wartością hipotetyczną przy założeniu uiszczenia wszelkich opłat i podatków należnych przy wprowadzeniu pojazdu na polski obszar celny.

strona 2/62

Wydruk podstawowy bez informacji o wartości pojazdu - ze względu na przeznaczenie dokumentu usunięto w nim wszelkie informacje dotyczące wartości pojazdu, cen wyposażenia, korekt, etc.

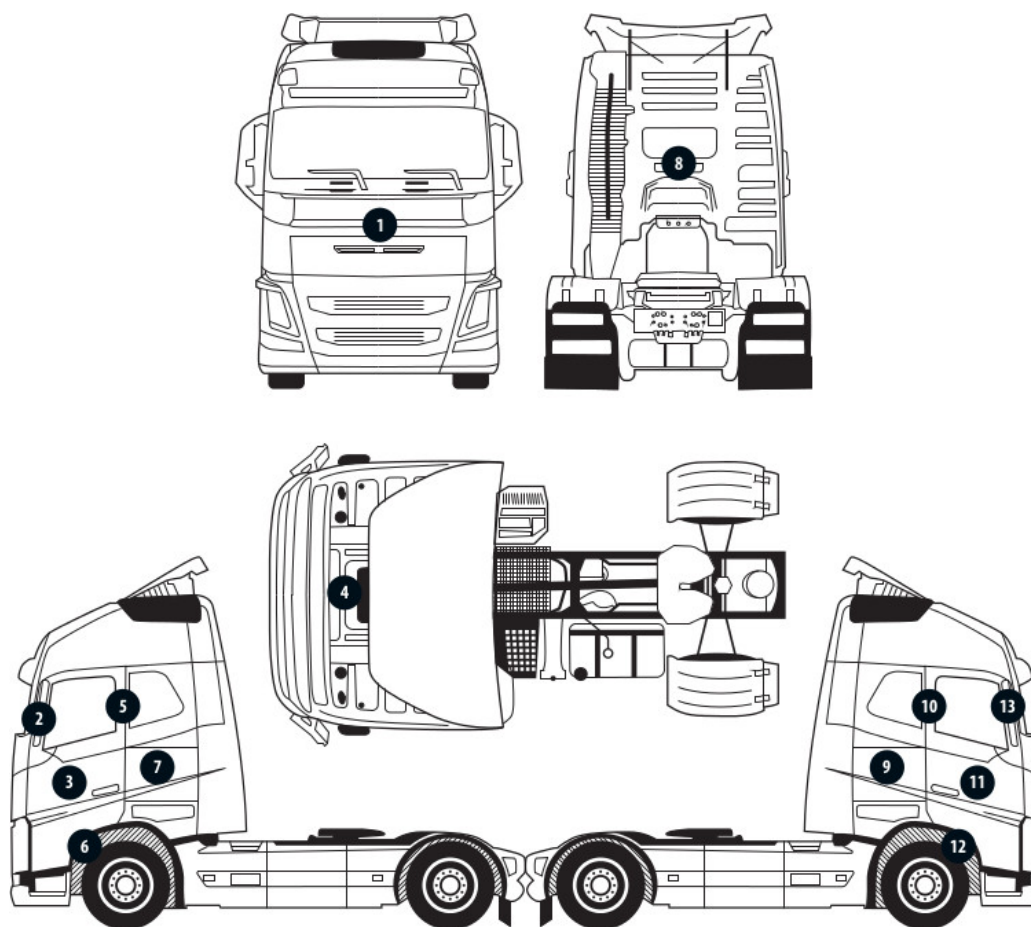
---

Data: 22-07-2024

Rzecznawca DEKRA:  
Andrzej Sosnowski

**Dokument wystawiony elektronicznie ważny bez podpisu.**

Pomiar grubości powłoki lakierowej poj.



Nr punktu kontroli	Kontrolowany element	Zmierzony przedział grubości powłoki lakierowej [ $\mu\text{m}$ ]
1	Ściana przednia	do 150
2	Słupek przedni lewy	do 150
3	Drzwi lewe	do 150
5	Słupek środkowy lewy	do 150
6	Próg lewy	do 150
7	Ściana boczna lewa	do 150
8	Ściana tylna	do 150
9	Ściana boczna prawa	do 150
10	Słupek środkowy prawy	do 150
11	Drzwi prawe	do 150
12	Próg prawy	do 150
13	Słupek przedni prawy	do 150

Opis stanu technicznego**Kabina kierowcy/Oblachowanie****Stan techniczny kabiny kierowcy**

Stwierdzono następujące odstępstwa od stanu normatywnego:

- ściana tylna otwory montażowe,
- drzwi lewe - rysy,
- ściana prawa - wgniecenia,
- drzwi prawe - rysy,

---

**Przeprowadzona naprawa blacharsko-lakiernicza**

Nie stwierdzono

---

**Kabina kierowcy/Osprzęt****Stan osprzętu kabiny kierowcy.**

Stwierdzono następujące odstępstwa od stanu normatywnego:

- pokrywa przednia - nie otwiera się,
- zderzak przedni - rysy, pęknięcia, naprawy,
- owiewka przeciwsłoneczna - ubytki,
- stopień prawy - rysy, ślady korozji, nieprawidłowe mocowanie,
- przedłużenie prawych drzwi - rysy,
- osłona prawego lusterka - brak zaślepki, rysy, oklejone taśmą,
- czołowe lustro - obudowa nieprawidłowe mocowanie,
- błotnik prawy przód - naprawy,
- osłony kabiny - pęknięcia,
- lewy przedni zderzak - rysy,
- stopień lewy - rysy, pęknięcia,
- obudowa lewego lusterka - niekompletna,
- lewa pokrywa schowka - ślady korozji, rysy,

---

**Kabina kierowcy/Wnętrze****Stan wnętrza kabiny kierowcy**

Stwierdzono następujące odstępstwa od stanu normatywnego:

- tapicerka drzwi lewych - niekompletna,
- radio - brak możliwości włączenia
- lewy górny uchwyt - niekompletny,
- pokrowce a fotelach - uniemożliwiają weryfikacje,
- osłona lodówki - odstaje, niezamontowana,
- lodówka - brak możliwości wysuwu,
- przestrzeń sypialna,

---

**Nadwozie/Zabudowa****Stan techniczny zabudowy**

Nie dotyczy (pojazd bez zabudowy)

---

**Podwozie/Rama z osprzętem**

**Stan techniczny ramy z osprzętem**

Stwierdzono następujące odstępstwa od stanu normatywnego:

- prawa osłona termiczna - wgniecenia, rysy,
- błotniki II osi - rysy,
- prawa tylna lampa zespolona - pęknięcie,
- lewa tylna lampa zespolona - ubytki,
- lewy zbiornik paliwa - rysy,

**Podwozie/Silnik/układ przeniesienia napędu****Stan techniczny silnika / układu przeniesienia napędu.**

Stwierdzono następujące odstępstwa od stanu normatywnego:

- niesprawne akumulatory - pojazd uruchomiony z zewnętrznego źródła zasilania,
- aktywna kontrolka silnika,

**Podwozie/Zawieszenie kół****Stan techniczny zawieszenia / kół**

Nie wnosi się uwag.

**Podwozie/Układ kierowniczy****Stan techniczny układu kierowniczego**

Nie wnosi się uwag.

**Podwozie/Układ hamulcowy****Stan układu hamulcowego.**

Nie wnosi się uwag.

Uwagi ogólne - dot. wyceny**Dokumenty pojazdu**

Podczas oględzin przedstawiono dowód rej. poj. oraz wykonano jego fot. cyfrowe, które załączono do ekspertyzy.

Podczas oględzin nie przedstawiono do wglądu książki serwisowej pojazdu.

**Zabezpieczenia przeciwkradzieżowe - immobiliser:**

- w wyniku przeprowadzonych oględzin pojazdu nie stwierdzono niesprawności immobilisera w zakresie możliwym do ustalenia podczas oględzin pojazdu w warunkach pozawarsztatowych.

**Jazda próbna**

Przeprowadzono próbę ruchową pojazdu.

Jazda próbna w pełnym zakresie niemożliwa. Poniżej podano komentarz:  
ograniczenia placowe

**Badanie poprawności i/lub budowy numerów identyfikacyjnych/seryjnych obiektu:**

Nie badano.

**Weryfikacja prawdziwości danych obiektu, w tym roku produkcji i innych.**

Nie przeprowadzono (z wyjątkiem roku produkcji) - przyjęto wg okazanych dokumentów i wskazanych źródeł.

Przeprowadzono dodatkową weryfikację roku produkcji.

faktura w systemie

---

### **Zabezpieczenia przeciwkradzieżowe**

fabryczne

- 
- Nie weryfikowano odczytanego stanu drogomierza z zapisami w urządzeniach elektronicznych pojazdu.
  - Niniejsza ekspertyza służy wyłącznie do oszacowania wartości rynkowej przedmiotu wyceny i nie może być wykorzystywana do żadnego innego celu, niż wymieniony powyżej. Wycena nie może stanowić podstawy do oceny cech i stanu wycenianego obiektu przy jego zakupie.
  - Rzeczoznawca nie bierze na siebie odpowiedzialności za wady ukryte (prawne i fizyczne) oraz ewentualne skutki wynikające z dalszego użytkowania przedmiotu wyceny, a także za skutki wykorzystania samej wyceny.
  - Powyższa wycena nie jest szczegółową ekspertyzą stanu technicznego przedmiotu wyceny i za taką nie może być uznawana, w szczególności nie może być traktowana jako gwarancja sprzedaży przedmiotu wyceny za oszacowaną wartość.
  - Niniejsza wycena nie może być publikowana w całości w jakimkolwiek dokumencie bez zgody wykonawców i bez uzgodnienia z nimi formy i treści takiej publikacji.
  - Wycenę przeprowadzono w oparciu o dostarczoną dokumentację oraz badanie organoleptyczne wycenianego obiektu. Nie prowadzono badań diagnostycznych oraz weryfikacji warsztatowej przedmiotu wyceny.
  - Niniejsza wycena została sporządzona na podstawie oględzin wycenianego przedmiotu w warunkach występujących w miejscu jego udostępnienia.

---

### Uwagi do zlecenia - dot. wyceny

**Dok. fot. załączona do wyceny obejmuje dowód rej. oraz wpisy do książki serwisowej (jeśli jest dostępna podczas oględzin)**

TAK

---

### Uwagi Rzeczoznawcy - dot. wyceny

Rysy, pęknięcia na samochodzie. Niesprawne akumulatory.

### Zastrzeżenia ograniczające - dot. wyceny

Nie weryfikowano szczegółowo stanu układu napędowego, zawieszenia, kierowniczego, hamulcowego oraz wydechowego. Ocena została wykonana bez użycia podnośnika i specjalistycznego sprzętu diagnostycznego, nie dokonywano demontażu osłon i innych elementów. Ocena określa ogólny stan pojazdu na dzień oględzin w miejscu jego udostępnienia, nie może być zatem traktowana jako kompleksowa ocena stanu technicznego. Specyfikacja wg. programu operacyjnego w zakresie wyposażenia standardowego i dodatkowego nie gwarantuje zgodności ze stanem faktycznym w zakresie możliwym do ustalenia przez rzeczoznawcę podczas oględzin pojazdu.

Pomiar grubości powłoki lakierowej wykonano w miejscach możliwych do ich wykonania pomiary nie gwarantują oryginalności poszczególnych elementów poddanych ocenie.

- Nie weryfikowano przebiegu pojazdu. Przyjęto na podstawie wskazań drogomierza.
- Niniejsza ekspertyza służy wyłącznie do oszacowania wartości rynkowej przedmiotu wyceny i nie może być wykorzystywana do żadnego innego celu, niż wymieniony powyżej. Wycena nie może stanowić podstawy do oceny cech i stanu wycenianego obiektu przy jego zakupie.
- Rzeczoznawca nie bierze na siebie odpowiedzialności za wady ukryte (prawne i fizyczne) oraz ewentualne skutki wynikające z dalszego użytkowania przedmiotu wyceny, a także za skutki wykorzystania samej wyceny.
- Powyższa wycena nie jest szczegółową ekspertyzą stanu technicznego przedmiotu wyceny i za taką nie może być uznawana.
- Niniejsza wycena nie może być publikowana w całości w jakimkolwiek dokumencie bez zgody wykonawców i bez uzgodnienia z nimi formy i treści takiej publikacji. Zakaz publikacji nie dotyczy posługiwania się wyceną w umowach cywilno-prawnych zawieranych przez zleceniodawcę i dotyczących przedmiotu wyceny.
- Wycenę przeprowadzono w oparciu o dostarczoną dokumentację oraz badanie organoleptyczne wycenianego obiektu. Nie prowadzono badań diagnostycznych oraz weryfikacji warsztatowej przedmiotu wyceny.
- Niniejsza wycena została sporządzona na podstawie oględzin wycenianego przedmiotu w warunkach występujących w miejscu jego udostępnienia.
- Nie badano poprawności i/lub budowy numerów identyfikacyjnych/seryjnych obiektu oraz nie weryfikowano prawdziwości wszystkich danych obiektu.



DOKUMENTACJA FOTOGRAFICZNA



Fot. 1.



Fot. 2.

DOKUMENTACJA FOTOGRAFICZNA



Fot. 3.

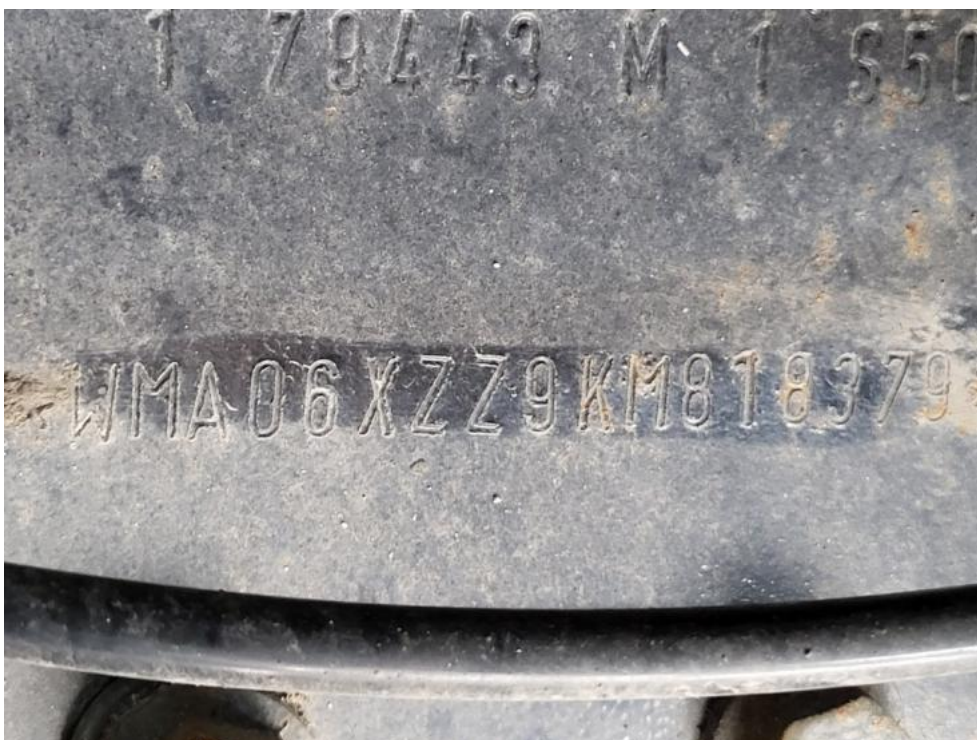


Fot. 4.

DOKUMENTACJA FOTOGRAFICZNA



Fot. 5.



Fot. 6.

DOKUMENTACJA FOTOGRAFICZNA



Fot. 7.



Fot. 8.

DOKUMENTACJA FOTOGRAFICZNA



Fot. 9.



Fot. 10.

DOKUMENTACJA FOTOGRAFICZNA



Fot. 11.



Fot. 12.

DOKUMENTACJA FOTOGRAFICZNA



Fot. 13.



Fot. 14.

DOKUMENTACJA FOTOGRAFICZNA



Fot. 15.



Fot. 16.



DOKUMENTACJA FOTOGRAFICZNA



Fot. 17.



Fot. 18.

DOKUMENTACJA FOTOGRAFICZNA



Fot. 19.



Fot. 20.

DOKUMENTACJA FOTOGRAFICZNA

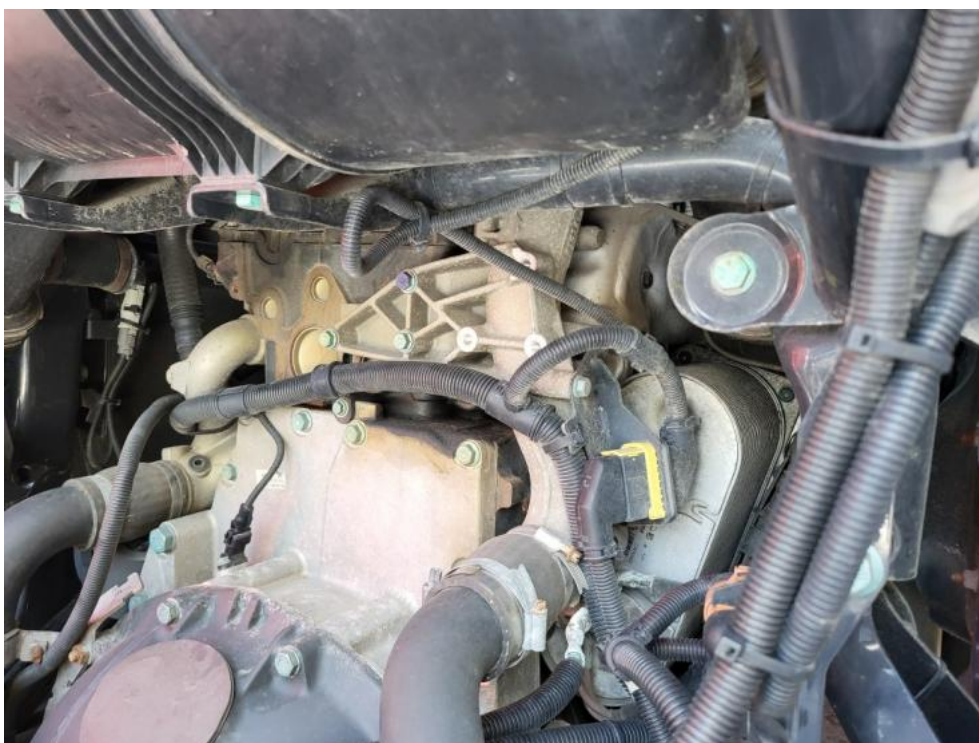


Fot. 21.



Fot. 22.

DOKUMENTACJA FOTOGRAFICZNA



Fot. 23.

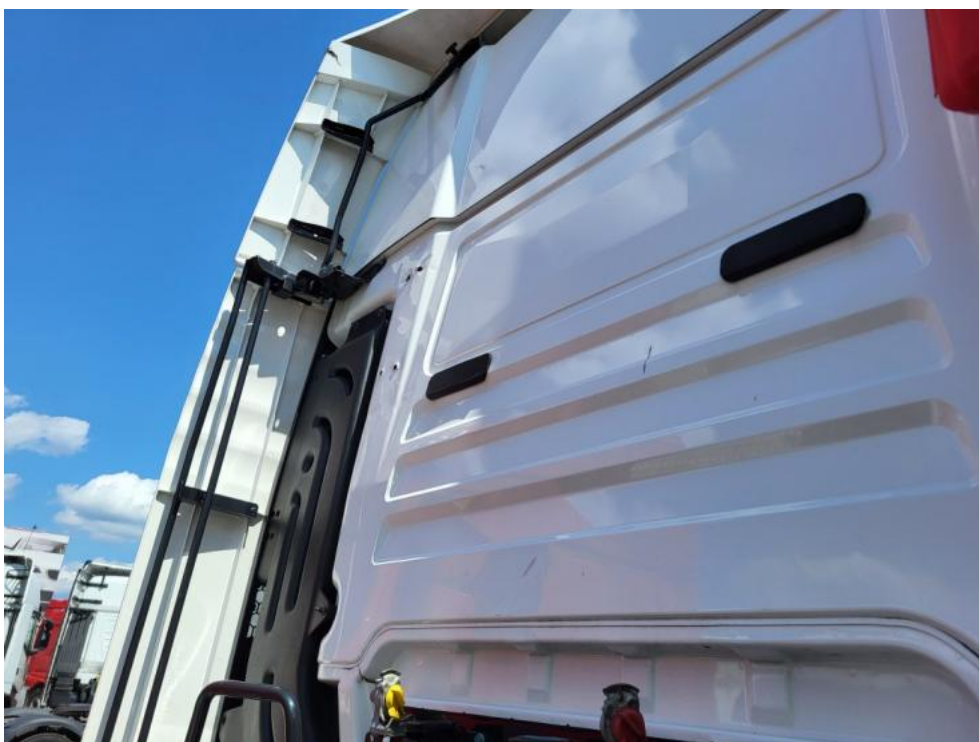


Fot. 24.

DOKUMENTACJA FOTOGRAFICZNA



Fot. 25.



Fot. 26.

DOKUMENTACJA FOTOGRAFICZNA



Fot. 27.



Fot. 28.

DOKUMENTACJA FOTOGRAFICZNA



Fot. 29.



Fot. 30.

DOKUMENTACJA FOTOGRAFICZNA



Fot. 31.



Fot. 32.



DOKUMENTACJA FOTOGRAFICZNA



**Fot. 33.**



**Fot. 34.**

DOKUMENTACJA FOTOGRAFICZNA



**Fot. 35.**



**Fot. 36.**

DOKUMENTACJA FOTOGRAFICZNA



Fot. 37.



Fot. 38.

DOKUMENTACJA FOTOGRAFICZNA



**Fot. 39.**



**Fot. 40.**

DOKUMENTACJA FOTOGRAFICZNA



Fot. 41.



Fot. 42.

DOKUMENTACJA FOTOGRAFICZNA



**Fot. 43.**



**Fot. 44.**

DOKUMENTACJA FOTOGRAFICZNA



Fot. 45.



Fot. 46.

DOKUMENTACJA FOTOGRAFICZNA



Fot. 47.



Fot. 48.



DOKUMENTACJA FOTOGRAFICZNA



Fot. 49.



Fot. 50.

DOKUMENTACJA FOTOGRAFICZNA



**Fot. 51.**



**Fot. 52.**

DOKUMENTACJA FOTOGRAFICZNA



Fot. 53.



Fot. 54.

DOKUMENTACJA FOTOGRAFICZNA



Fot. 55.



Fot. 56.

DOKUMENTACJA FOTOGRAFICZNA



Fot. 57.



Fot. 58.

DOKUMENTACJA FOTOGRAFICZNA



Fot. 59.



Fot. 60.

DOKUMENTACJA FOTOGRAFICZNA



**Fot. 61.**



**Fot. 62.**

DOKUMENTACJA FOTOGRAFICZNA



Fot. 63.



Fot. 64.



DOKUMENTACJA FOTOGRAFICZNA



Fot. 65.



Fot. 66.

DOKUMENTACJA FOTOGRAFICZNA

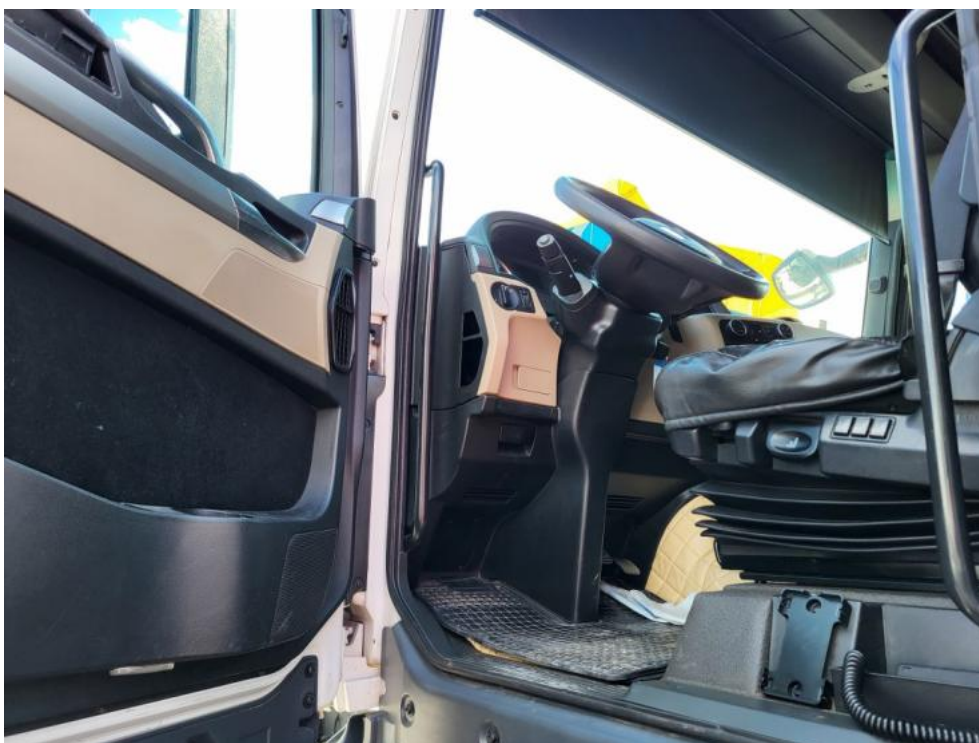


**Fot. 67.**



**Fot. 68.**

DOKUMENTACJA FOTOGRAFICZNA



Fot. 69.



Fot. 70.

DOKUMENTACJA FOTOGRAFICZNA



Fot. 71.



Fot. 72.

DOKUMENTACJA FOTOGRAFICZNA



Fot. 73.



Fot. 74.

DOKUMENTACJA FOTOGRAFICZNA



Fot. 75.



Fot. 76.

DOKUMENTACJA FOTOGRAFICZNA



Fot. 77.



Fot. 78.

DOKUMENTACJA FOTOGRAFICZNA



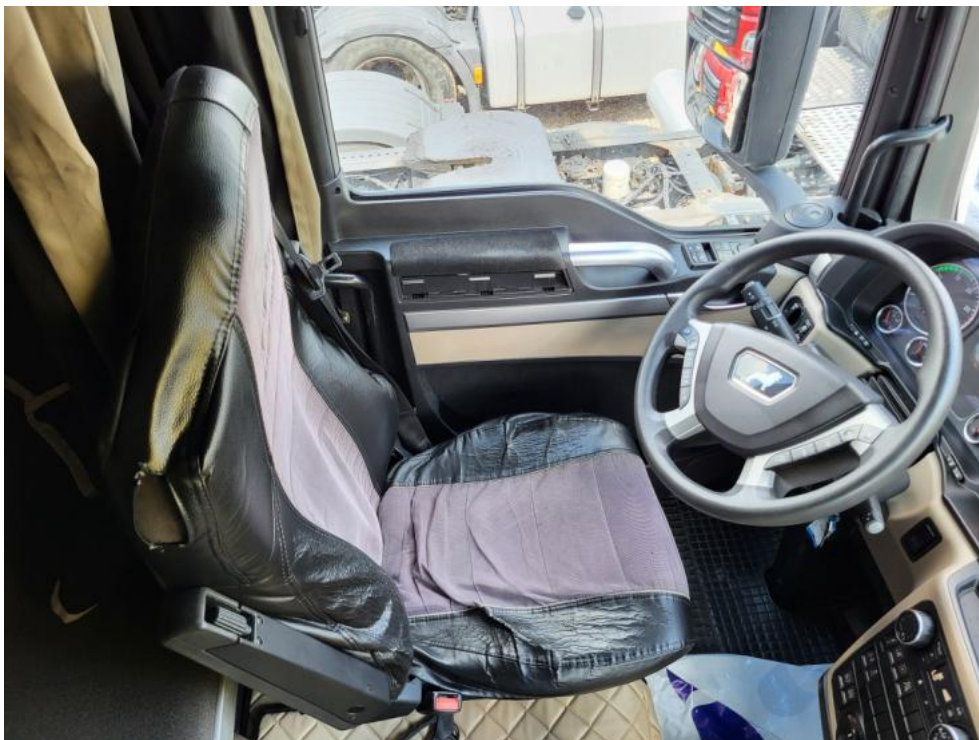
Fot. 79.



Fot. 80.



DOKUMENTACJA FOTOGRAFICZNA



Fot. 81.



Fot. 82.

DOKUMENTACJA FOTOGRAFICZNA



Fot. 83.



Fot. 84.

DOKUMENTACJA FOTOGRAFICZNA



Fot. 85.

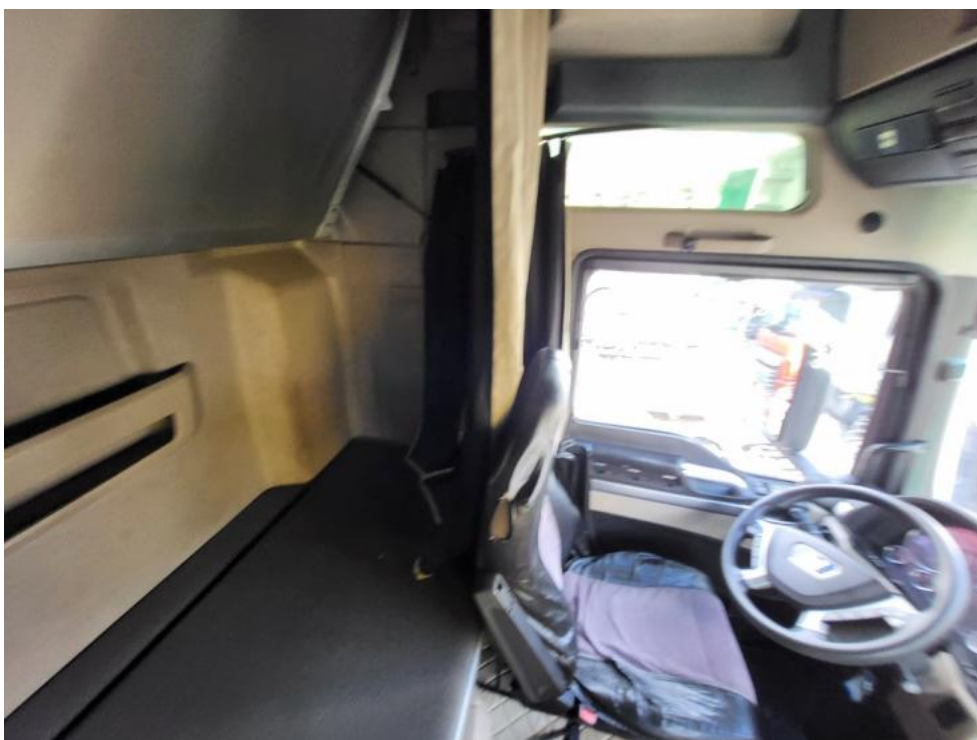


Fot. 86.

DOKUMENTACJA FOTOGRAFICZNA



Fot. 87.



Fot. 88.

DOKUMENTACJA FOTOGRAFICZNA



Fot. 89.



Fot. 90.

DOKUMENTACJA FOTOGRAFICZNA

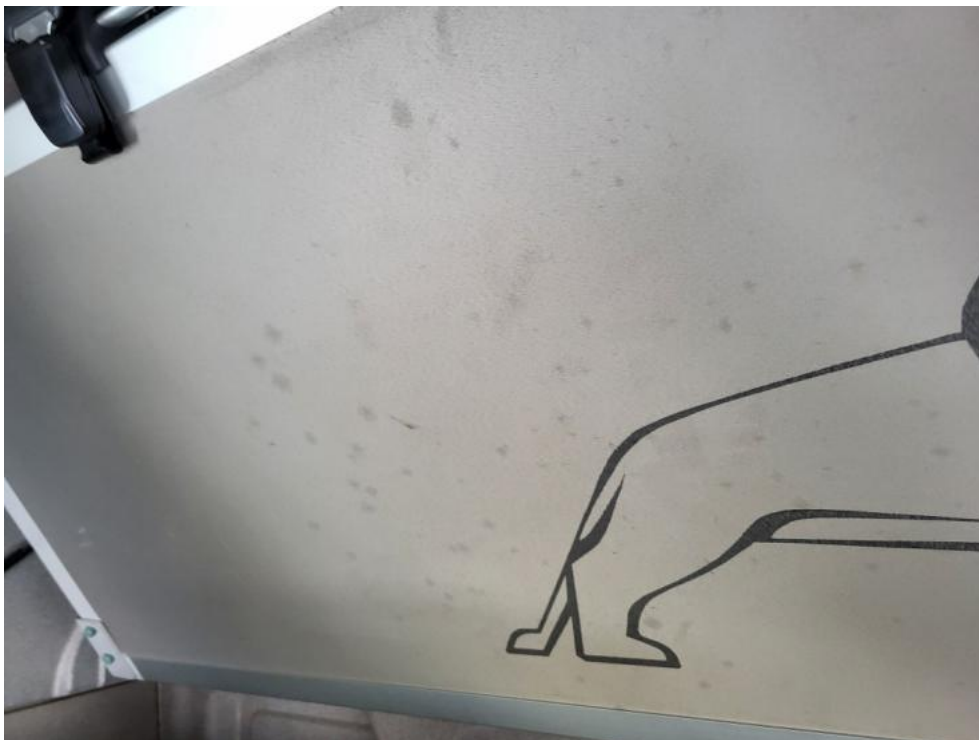


Fot. 91.



Fot. 92.

DOKUMENTACJA FOTOGRAFICZNA



**Fot. 93.**



**Fot. 94.**

DOKUMENTACJA FOTOGRAFICZNA



Fot. 95.



Fot. 96.



DOKUMENTACJA FOTOGRAFICZNA



Fot. 97.



Fot. 98.

DOKUMENTACJA FOTOGRAFICZNA



**Fot. 99.**



**Fot. 100.**

DOKUMENTACJA FOTOGRAFICZNA



**Fot. 101.**



**Fot. 102.**

DOKUMENTACJA FOTOGRAFICZNA



**Fot. 103.**



**Fot. 104.**

DOKUMENTACJA FOTOGRAFICZNA



**Fot. 105.**



**Fot. 106.**

DOKUMENTACJA FOTOGRAFICZNA



**Fot. 107.**