

DEKRA Polska - Centrala
ul. Konstruktorska 12A
tel. (022) 577 36 00, faks (022) 577 36 36

Rzecznawca:
Grzegorz Charko

UWAGA:

Ze względu na przeznaczenie dokumentu usunięto w nim wszelkie informacje dotyczące wartości pojazdu, cen wyposażenia, korekt, etc.

Dane środka technicznego

Dane ogólne

Kategoria środka technicznego	urządzenie/linia produkcyjna
Rodzaj środka technicznego	Regał modułowy
Wytwórca	EUROBUDEX RAFAŁ SZWANKOWSKI
Model, Typ	MW 5
Numer fabryczny/identyfikacyjny	BEZ_OZNAKOWANIA_BEZ_NR1
Numer rejestracyjny/ewidencyjny	(39/0390/22)8/08204/22
Rok produkcji	2022

Parametry techniczne

Masa własna	160 kg
Wymiary	W=122; Sz=115; G=125 cm

Wyposażenie

Wg otrzymanych danych - przedmiot wyceny stanowi 210 sztuk jednakowych regałów.

Opis działania, przeznaczenie środka technicznego

Konstrukcja zbudowana z czterech pionowych składanych profili 40x40x3 i sześciu wzdłużnych profili (40x30x3 i Ø25x1.5), które są przyspawane do czterech pionowych rur. Części te są modelowane jako belki i elementy przenoszenia zarówno sił jak i momentów. Cztery kratownice są prostopadłe do ścian bocznych i połączone są za pomocą przegubów w końcach. Na krawędziach górnych i dolnych modułu znajdują się łączniki montażu pionowego, maksymalnie do 5 szt. modułów układanych do góry.

Stan techniczny obiektu

Regały wyłączone z użytkowania i zdeponowane na placu.

Regały posiadają:

- liczne ślady korozji,
- liczne ślady różnego rodzaju napraw (szczególnie spawanie / wzmacnianie),
- widoczne różnego rodzaju lakierowania renowacyjne.
- odkształcone / powgniatane elementy regałów.

Podstawa metodologiczna wyceny

Aby spełnić zadanie wyceny określone potrzebą zleceniodawcy oszacowana zostanie wartość rynkowa środka technicznego, zdefiniowana w następujący sposób.

Wartość rynkowa - jest to racjonalnie określona ilość pieniędzy, którą kupujący będzie skłonny zaoferować chętnemu sprzedającemu w zamian za przedmiot transakcji, przy założeniu równości stron, bez istnienia żadnego przymusu wpływającego na decyzję o zakupie i sprzedaży, przy pełnej znajomości przedmiotu i okoliczności transakcji oraz przy zachowaniu odpowiednio długiego czasu wyeksponowania przedmiotu sprzedaży na wolnym rynku.

Powyższa wartość uwzględnia m.in. wytwórcę, rodzaj i zastosowanie maszyny, jej konstrukcję, kompletność, stan techniczny, wiek środka technicznego, okres i sposób eksploatacji, pozostały do dyspozycji przewidywany okres i sposób eksploatacji.

Podstawą działań w wyżej wymienionym celu jest:

- szczegółowa identyfikacja przedmiotu wyceny,
- ustalenia dotyczące kompletności i sprawności technicznej,
- ustalenia dotyczące eksploatacji (warunki, czas),
- ustalenia dotyczące rynku pierwotnego

Uwagi

Pochodzenie środka technicznego

środek techniczny zakupiony jako nowy w kraju

Udostępniona dokumentacja środka technicznego

faktura zakupu nr
2/06/2022

Deklaracja zgodności WE/UE środka technicznego

nie przedłożono oryginału deklaracji zgodności WE/UE
brak oznaczeń

Weryfikacja środka technicznego w działaniu

brak możliwości weryfikacji środka technicznego w działaniu
TAK

Cel i przeznaczenie wyceny

wycena wykonywana na potrzeby leasingu

Fotografie dokumentacji przedmiotu wyceny

Nie wykonano fotografii dokumentacji obiektu (podać przyczynę)
brak

Uwagi do zlecenia - dot. wyceny

Szacunkowa powierzchnia, jaką zajmuje maszyna w magazynie [m²]:

140

Zastrzeżenie ograniczające

1. Powyższe oszacowanie określa szacunkową wartość rynkową ustaloną w podejściu kosztowym. Podana wartość oznacza wartość netto.
2. Wartość przedmiotu wyceny została ustalona na dzień sporządzania wyceny.
3. Niniejsze opracowanie nie może być wykorzystane do żadnego innego celu niż określone w zakładce podstawa metodologiczna wyceny i nie może być publikowane w całości w jakimkolwiek dokumencie bez zgody wykonawcy i bez uzgodnienia z nimi formy i treści takiej publikacji.
4. Rzeczoznawca nie bierze na siebie odpowiedzialności za wady ukryte (prawne i fizyczne) oraz ewentualne skutki wynikające z dalszego użytkowania przedmiotu wyceny, a także skutki wykorzystania samej wyceny.
5. Wykonawca nie ponosi także odpowiedzialności za ewentualne wady wyceny powstałe z oparcia się na stanie przedmiotu wyceny bez informacji poprzedniego użytkownika.
6. Niniejsze oszacowanie wartości nie jest ekspertyzą stanu technicznego przedmiotu wyceny i za taką nie może być uznawane.
7. Powyższa wycena wartości w szczególności nie może być traktowana jako gwarancja sprzedaży przedmiotu wyceny za oszacowaną wartość.
8. Nie badano poprawności ani budowy numerów identyfikacyjnych wycenianego urządzenia. Nie weryfikowano także poprawności pozostałych danych urządzenia, w tym roku produkcji i innych, które przyjęto wg okazanych źródeł.
9. Nie badano tytułu użytkowania ani tytułu własności wycenianego urządzenia oraz ewentualnego istnienia ograniczenia praw rzeczowych.

Dokument wystawiony elektronicznie ważny bez podpisu.

DOKUMENTACJA FOTOGRAFICZNA



Fot. 1.



Fot. 2.

DOKUMENTACJA FOTOGRAFICZNA



Fot. 3.



Fot. 4.

DOKUMENTACJA FOTOGRAFICZNA



Fot. 5.



Fot. 6.

DOKUMENTACJA FOTOGRAFICZNA



Fot. 7.



Fot. 8.

DOKUMENTACJA FOTOGRAFICZNA



Fot. 9.



Fot. 10.

DOKUMENTACJA FOTOGRAFICZNA



Fot. 11.



Fot. 12.

DOKUMENTACJA FOTOGRAFICZNA



Fot. 13.



Fot. 14.

DOKUMENTACJA FOTOGRAFICZNA



Fot. 15.



Fot. 16.

DOKUMENTACJA FOTOGRAFICZNA



Fot. 17.



Fot. 18.

DOKUMENTACJA FOTOGRAFICZNA



Fot. 19.



Fot. 20.

DOKUMENTACJA FOTOGRAFICZNA



Fot. 21.



Fot. 22.

DOKUMENTACJA FOTOGRAFICZNA



Fot. 23.

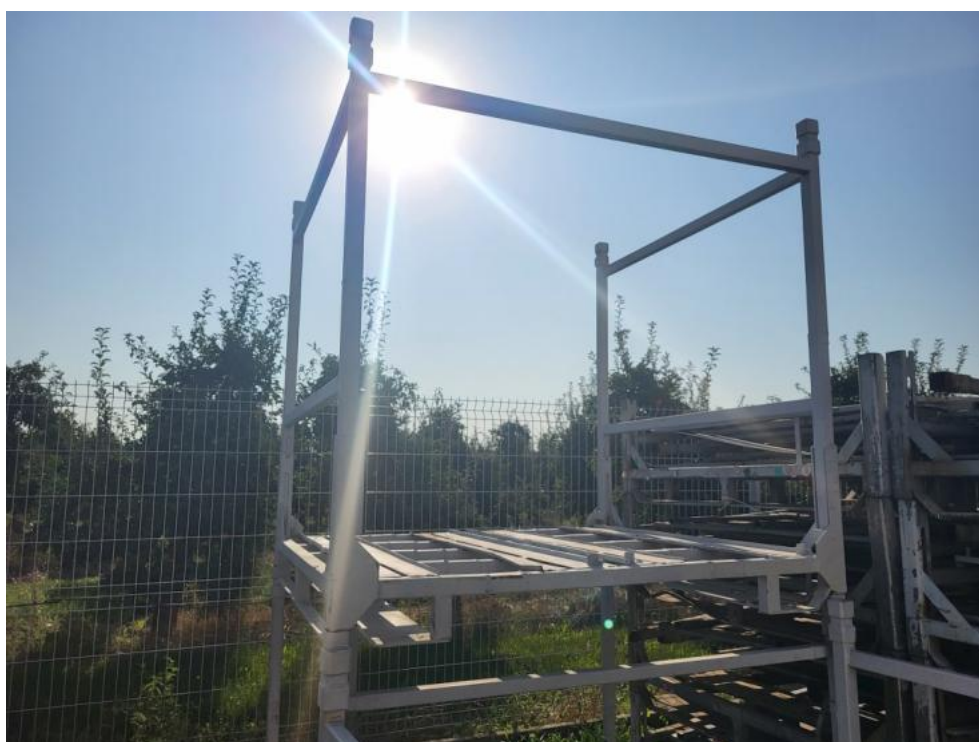


Fot. 24.

DOKUMENTACJA FOTOGRAFICZNA



Fot. 25.



Fot. 26.