

DEKRA Polska - Centrala
ul. Konstruktorska 12A
tel. (022) 577 36 00, faks (022) 577 36 36

Rzecznawca:
Grzegorz Charko

UWAGA:

Ze względu na przeznaczenie dokumentu usunięto w nim wszelkie informacje dotyczące wartości pojazdu, cen wyposażenia, korekt, etc.

Dane środka technicznego

Dane ogólne

Kategoria środka technicznego	maszyna transportowa
Rodzaj środka technicznego	Wtryskarka
Wytwórca	Krauss Maffei
Model, Typ	1000-17200 MX
Numer fabryczny/identyfikacyjny	61009687
Numer rejestracyjny/ewidencyjny	BRAK DANYCH
Obecny użytkownik	Brak danych
Rok produkcji	2008

Parametry techniczne

Masa własna	61000 kg
Moc silnika	145 kW
Siła zwarcia wtryskarki	1000 T [ton]
Robot / manipulator	TAK
Odległość między kolumnami	1400 x 1150 mm
Objętość wtrysku	5195 ccm
Średnica ślimaka	105 mm

Wyposażenie

robot manipulacyjny Krauss Maffei typ LR300; nr 61009687; rok 2008,

Opis działania, przeznaczenie środka technicznego

wtryskarka uniwersalnego zastosowania,

Stan techniczny obiektu

Wtryskarka wyłączona z użytkowania i zdeponowana na magazynie depozytowym. Maszyna częściowo zdemontowana (na potrzeby transportu).

Brak możliwości sprawdzenia maszyny w pracy.

Maszyna bez formy.

Zdemontowane osłony / obudowy.

Konieczne czyszczenie / przegląd / sprawdzenie przed ponownym uruchomieniem maszyny w pracy.

Tabliczka znamionowa - ubytki materiału. Należy się liczyć z koniecznością wymiany tabliczki znamionowej.

Brak informacji o serwisowaniu maszyny.

Brak instrukcji obsługi. Zleceniodawca załączył do systemu D.net skan oryginału zgodności WE/CE.

Według informacji otrzymanych od zleceniodawcy: maszyna nie sprawna - uszkodzony falownik (koszt falownika ok. 20 000 euro netto).

Podstawa metodologiczna wyceny

Aby spełnić zadanie wyceny określone potrzebą zleceniodawcy oszacowana zostanie wartość rynkowa środka technicznego, zdefiniowana w następujący sposób.

Wartość rynkowa - jest to racjonalnie określona ilość pieniędzy, którą kupujący będzie skłonny zaoferować chętnemu sprzedającemu w zamian za przedmiot transakcji, przy założeniu równości stron, bez istnienia żadnego przymusu wpływającego na decyzję o zakupie i sprzedaży, przy pełnej znajomości przedmiotu i okoliczności transakcji oraz przy zachowaniu odpowiednio długiego czasu wyeksponowania przedmiotu sprzedaży na wolnym rynku.

Powyższa wartość uwzględnia m.in. wytwórcę, rodzaj i zastosowanie maszyny, jej konstrukcję, kompletność, stan techniczny, wiek środka technicznego, okres i sposób eksploatacji, pozostały do dyspozycji przewidywany okres i sposób eksploatacji.

Podstawą działań w wyżej wymienionym celu jest:

- szczegółowa identyfikacja przedmiotu wyceny,
- ustalenia dotyczące kompletności i sprawności technicznej,
- ustalenia dotyczące eksploatacji (warunki, czas),
- ustalenia dotyczące rynku pierwotnego

Uwagi

Pochodzenie środka technicznego

brak danych

Udostępniona dokumentacja środka technicznego

nie przedstawiono żadnej dokumentacji

Deklaracja zgodności WE/UE środka technicznego

nie przedłożono oryginału deklaracji zgodności WE/UE

oznakowanie CE na tabliczce znamionowej

Weryfikacja środka technicznego w działaniu

brak możliwości weryfikacji środka technicznego w działaniu
tak

Cel i przeznaczenie wyceny

wycena wykonywana na potrzeby leasingu

Fotografie dokumentacji przedmiotu wyceny

Nie wykonano fotografii dokumentacji obiektu (podać przyczynę)
brak

Przeprowadzone naprawy środka technicznego

brak

Uwagi do zlecenia - dot. wyceny

Szacunkowa powierzchnia, jaką zajmuje maszyna w magazynie [m²]:

116

szacunkowa powierzchnia jaką zajmuje maszyna w magazynie zgodnie z UMOWĄ PRZECHOWANIA I TRANSPORTU pomiędzy Pekao Leasing Sp. z o.o. a EURO-TRUCK z dnia 10/09/2013 paragraf 3 pkt. 1

Zastrzeżenie ograniczające

1. Powyższe oszacowanie określa szacunkową wartość rynkową ustaloną w podejściu porównawczym. Podana wartość oznacza wartość netto.
2. Wartość przedmiotu wyceny została ustalona na dzień sporządzania wyceny.
3. Niniejsze opracowanie nie może być wykorzystane do żadnego innego celu niż określone w zakładce podstawa metodologiczna wyceny i nie może być publikowane w całości w jakimkolwiek dokumencie bez zgody wykonawcy i bez uzgodnienia z nimi formy i treści takiej publikacji.
4. Rzeczoznawca nie bierze na siebie odpowiedzialności za wady ukryte (prawne i fizyczne) oraz ewentualne skutki wynikające z dalszego użytkowania przedmiotu wyceny, a także skutki wykorzystania samej wyceny.
5. Wykonawca nie ponosi także odpowiedzialności za ewentualne wady wyceny powstałe z oparcia się na stanie przedmiotu wyceny bez informacji poprzedniego użytkownika.
6. Niniejsze oszacowanie wartości nie jest ekspertyzą stanu technicznego przedmiotu wyceny i za taką nie może być uznawane.
7. Powyższa wycena wartości w szczególności nie może być traktowana jako gwarancja sprzedaży przedmiotu wyceny za oszacowaną wartość.
8. Nie badano poprawności ani budowy numerów identyfikacyjnych wycenianego urządzenia. Nie weryfikowano także poprawności pozostałych danych urządzenia, w tym roku produkcji i innych, które przyjęto wg okazanych źródeł.
9. Nie badano tytułu użytkowania ani tytułu własności wycenianego urządzenia oraz ewentualnego istnienia ograniczenia praw rzeczowych.

Dokument wystawiony elektronicznie ważny bez podpisu.

DOKUMENTACJA FOTOGRAFICZNA



Fot. 1.
Fot. przedni lewy narożnik



Fot. 2.
Przód

DOKUMENTACJA FOTOGRAFICZNA



Fot. 3.
Fot. przedni prawy narożnik



Fot. 4.
Bok Prawy

DOKUMENTACJA FOTOGRAFICZNA



Fot. 5.
Fot. tylny prawy narożnik



Fot. 6.
Tył

DOKUMENTACJA FOTOGRAFICZNA



Fot. 7.
Fot. tylny lewy narożnik



Fot. 8.
Bok lewy

DOKUMENTACJA FOTOGRAFICZNA



Fot. 9.
Tabliczka znamionowa



Fot. 10.
Wskaźnik czasu pracy

DOKUMENTACJA FOTOGRAFICZNA



Fot. 11.
Szczegóły



Fot. 12.

DOKUMENTACJA FOTOGRAFICZNA



Fot. 13.

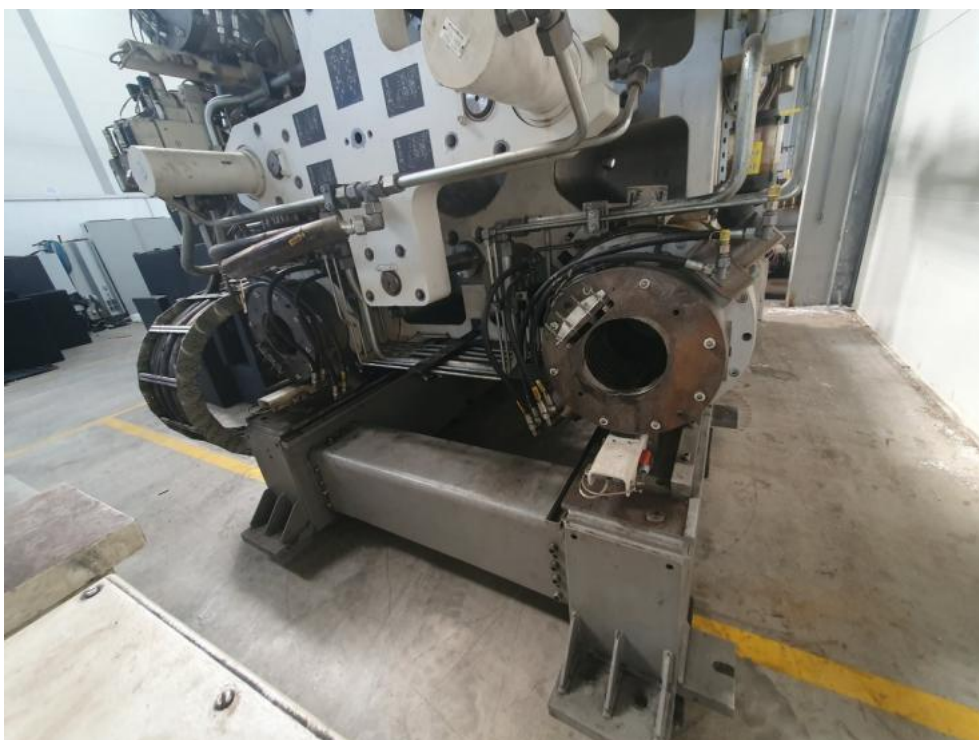


Fot. 14.

DOKUMENTACJA FOTOGRAFICZNA



Fot. 15.



Fot. 16.

DOKUMENTACJA FOTOGRAFICZNA

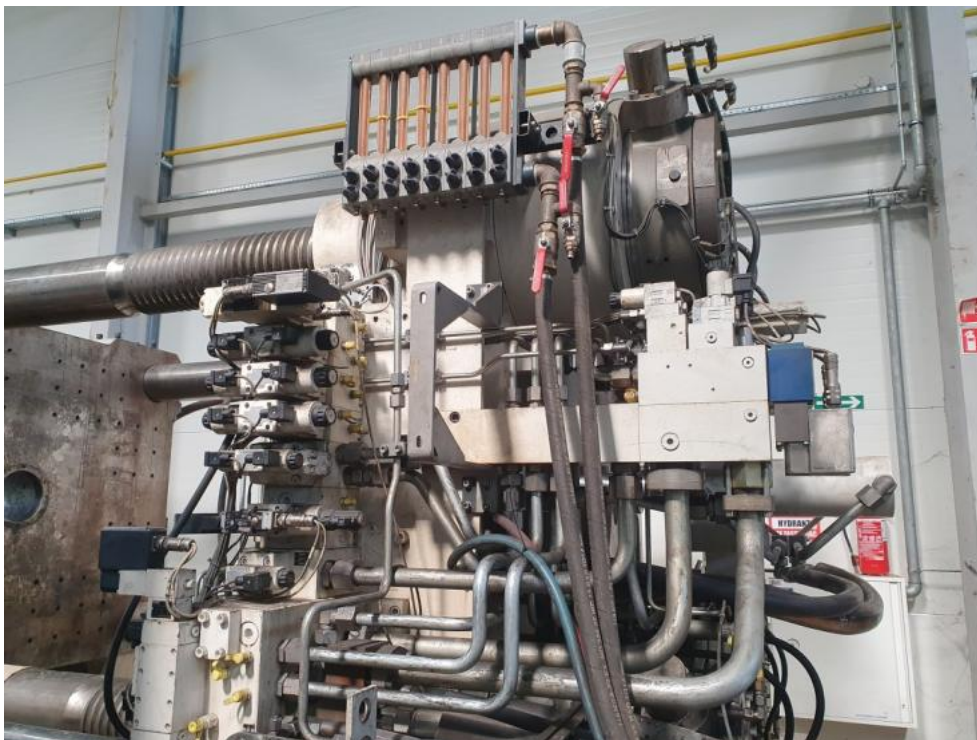


Fot. 17.

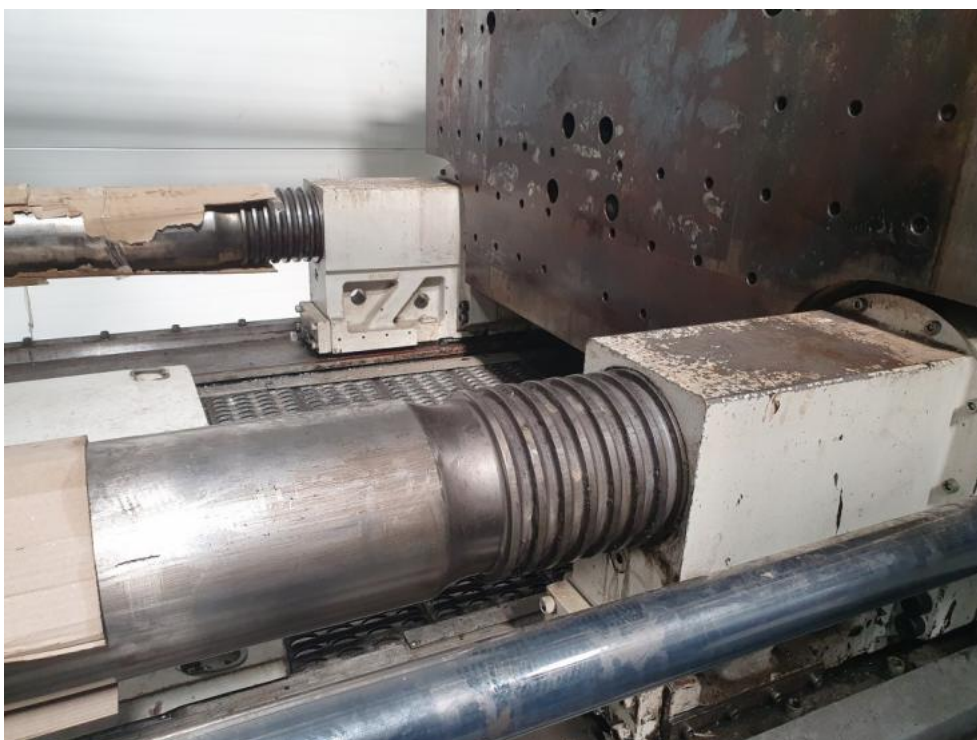


Fot. 18.

DOKUMENTACJA FOTOGRAFICZNA

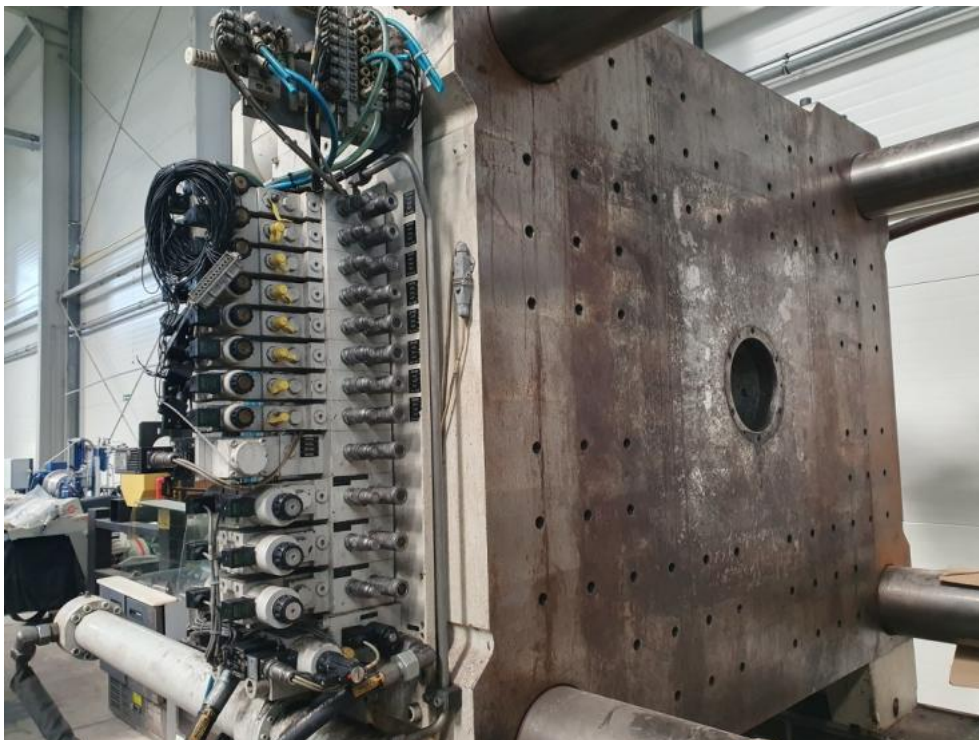


Fot. 19.



Fot. 20.

DOKUMENTACJA FOTOGRAFICZNA



Fot. 21.



Fot. 22.

DOKUMENTACJA FOTOGRAFICZNA



Fot. 23.



Fot. 24.

DOKUMENTACJA FOTOGRAFICZNA

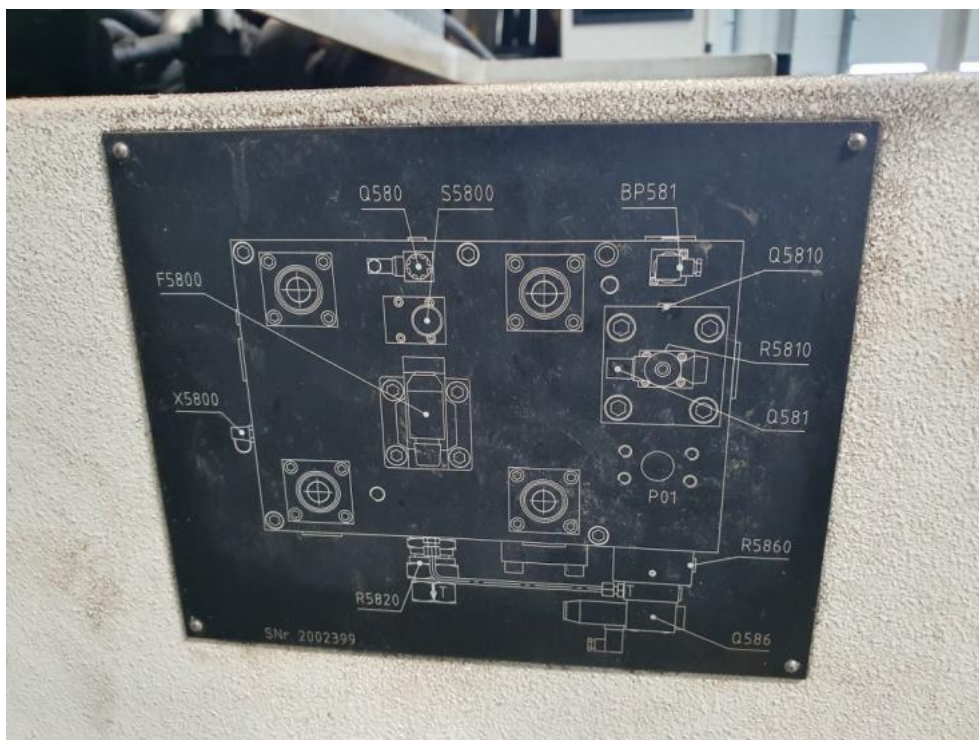


Fot. 25.

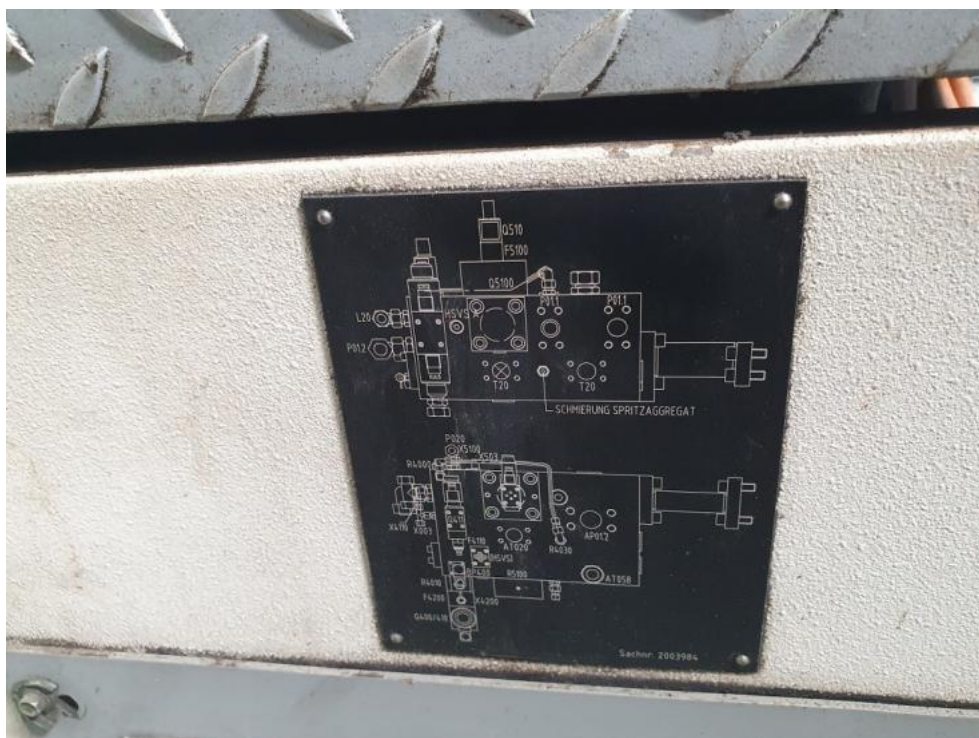


Fot. 26.

DOKUMENTACJA FOTOGRAFICZNA



Fot. 27.



Fot. 28.

DOKUMENTACJA FOTOGRAFICZNA



Fot. 29.



Fot. 30.

DOKUMENTACJA FOTOGRAFICZNA



Fot. 31.

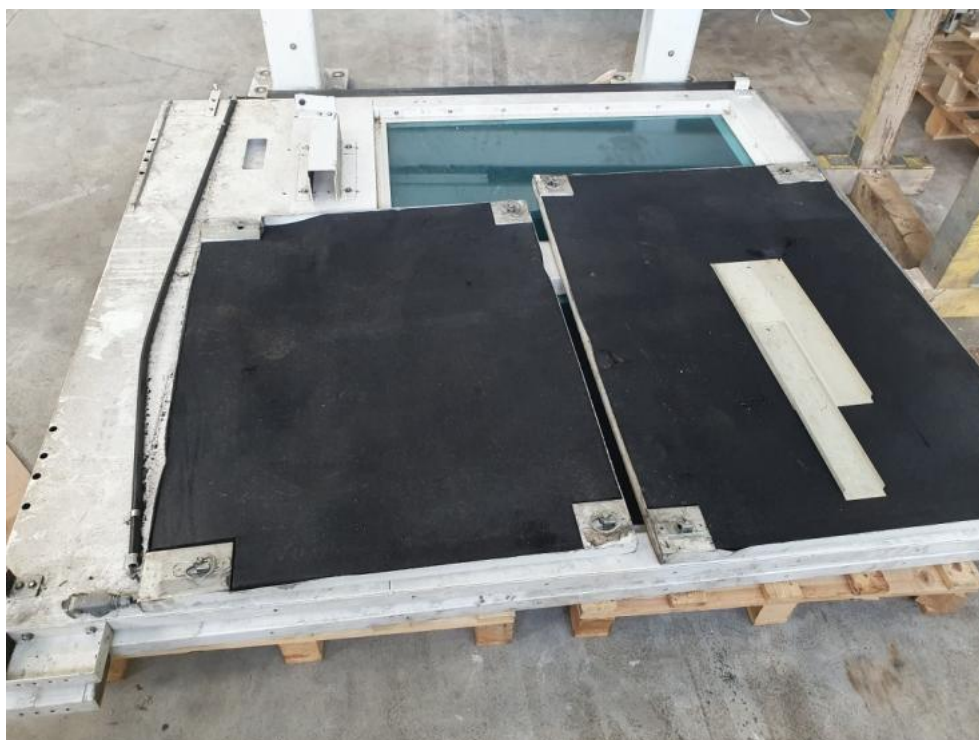


Fot. 32.

DOKUMENTACJA FOTOGRAFICZNA

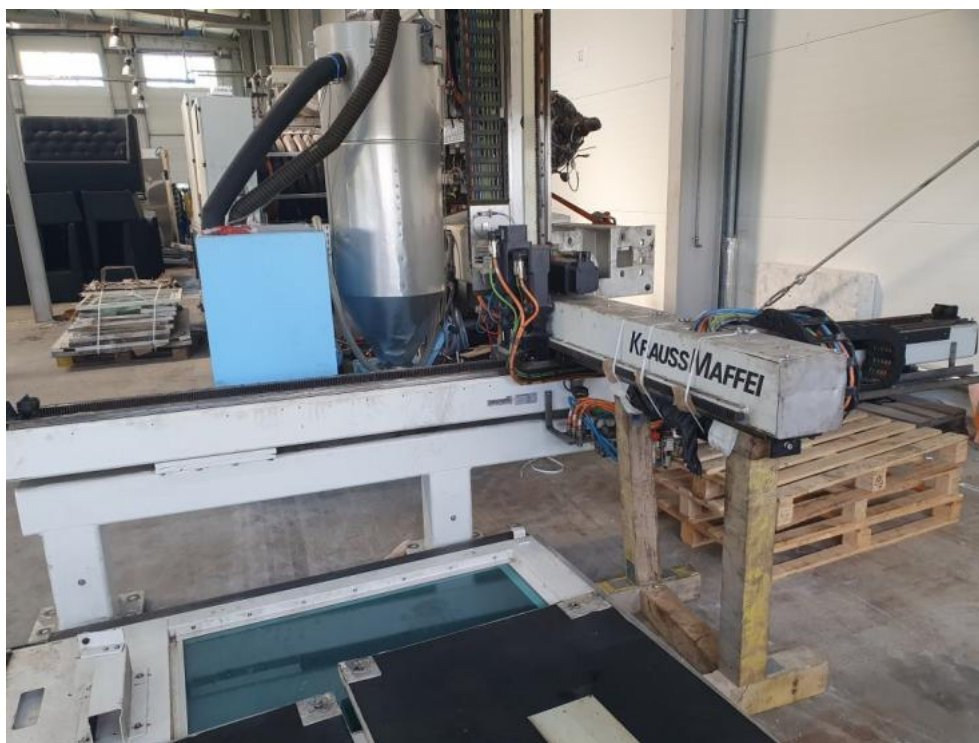


Fot. 33.



Fot. 34.

DOKUMENTACJA FOTOGRAFICZNA



Fot. 35.



Fot. 36.

DOKUMENTACJA FOTOGRAFICZNA



Fot. 37.



Fot. 38.

DOKUMENTACJA FOTOGRAFICZNA



Fot. 39.



Fot. 40.

DOKUMENTACJA FOTOGRAFICZNA



Fot. 41.



Fot. 42.

DOKUMENTACJA FOTOGRAFICZNA



Fot. 43.



Fot. 44.

DOKUMENTACJA FOTOGRAFICZNA



Fot. 45.



Fot. 46.

DOKUMENTACJA FOTOGRAFICZNA

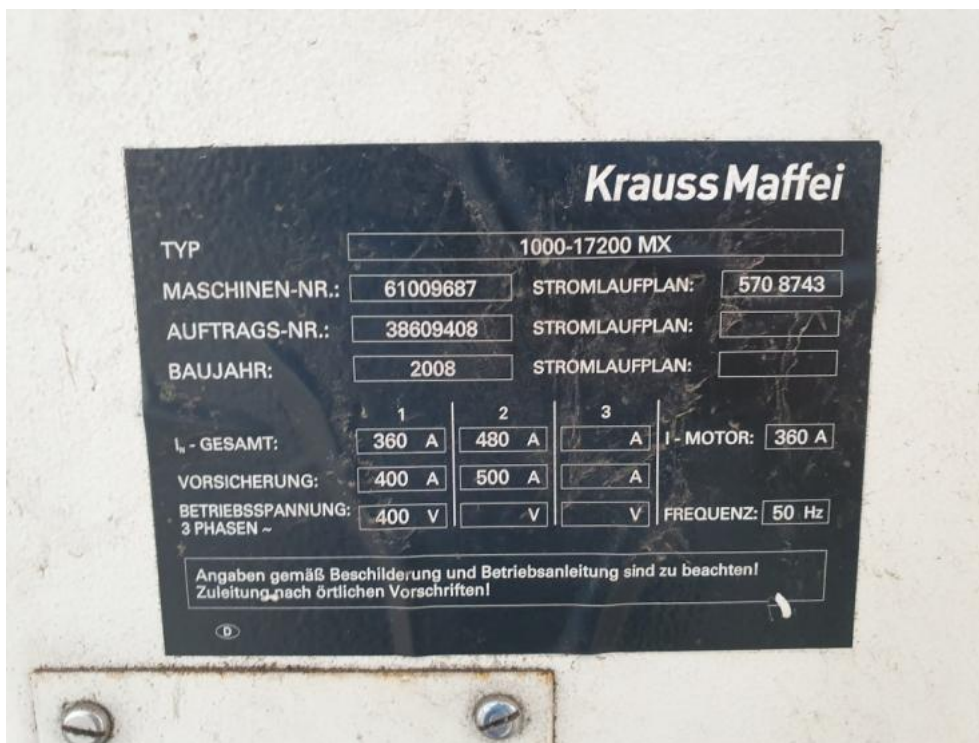


Fot. 47.



Fot. 48.

DOKUMENTACJA FOTOGRAFICZNA

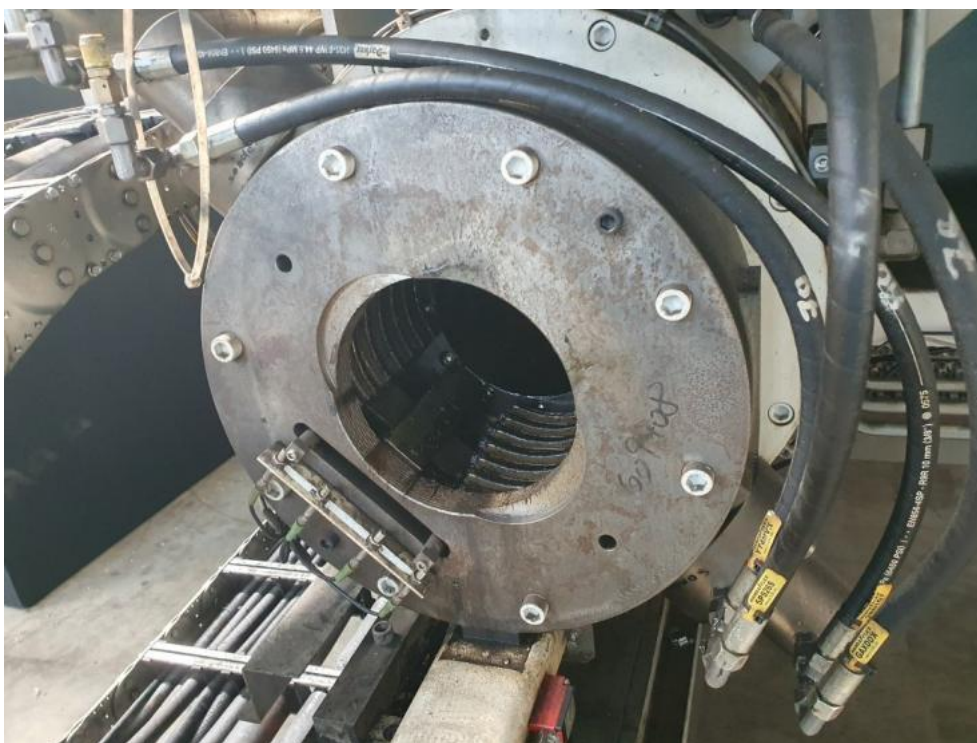


Fot. 49.



Fot. 50.

DOKUMENTACJA FOTOGRAFICZNA



Fot. 51.



Fot. 52.

DOKUMENTACJA FOTOGRAFICZNA



Fot. 53.



Fot. 54.

DOKUMENTACJA FOTOGRAFICZNA



Fot. 55.



Fot. 56.

DOKUMENTACJA FOTOGRAFICZNA

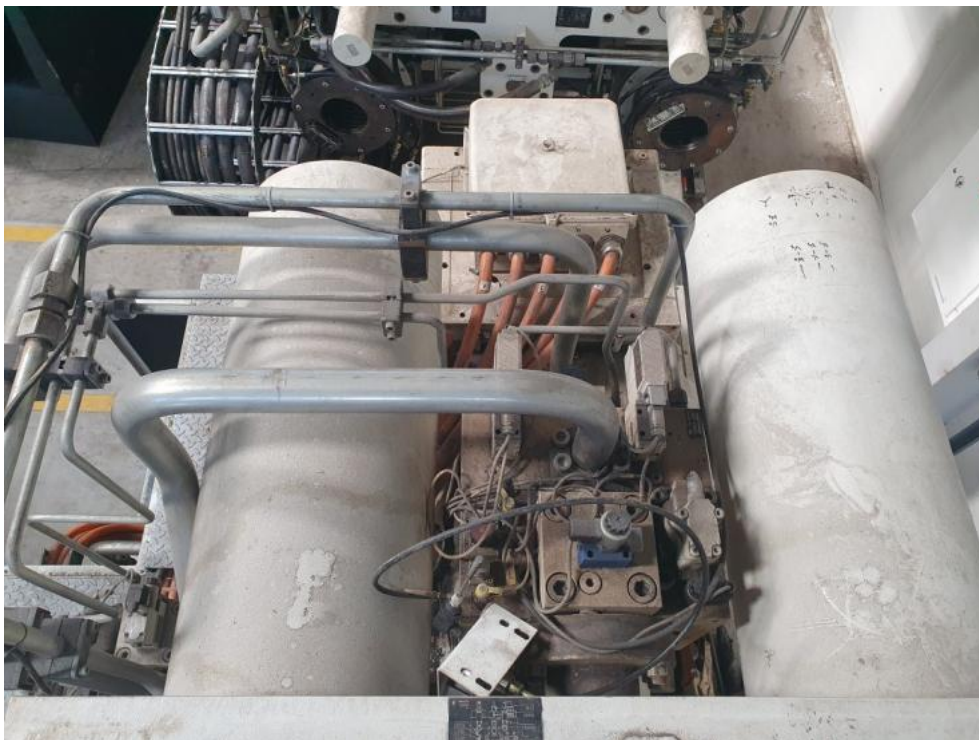


Fot. 57.



Fot. 58.

DOKUMENTACJA FOTOGRAFICZNA



Fot. 59.



Fot. 60.

DOKUMENTACJA FOTOGRAFICZNA



Fot. 61.



Fot. 62.

DOKUMENTACJA FOTOGRAFICZNA



Fot. 63.



Fot. 64.

DOKUMENTACJA FOTOGRAFICZNA

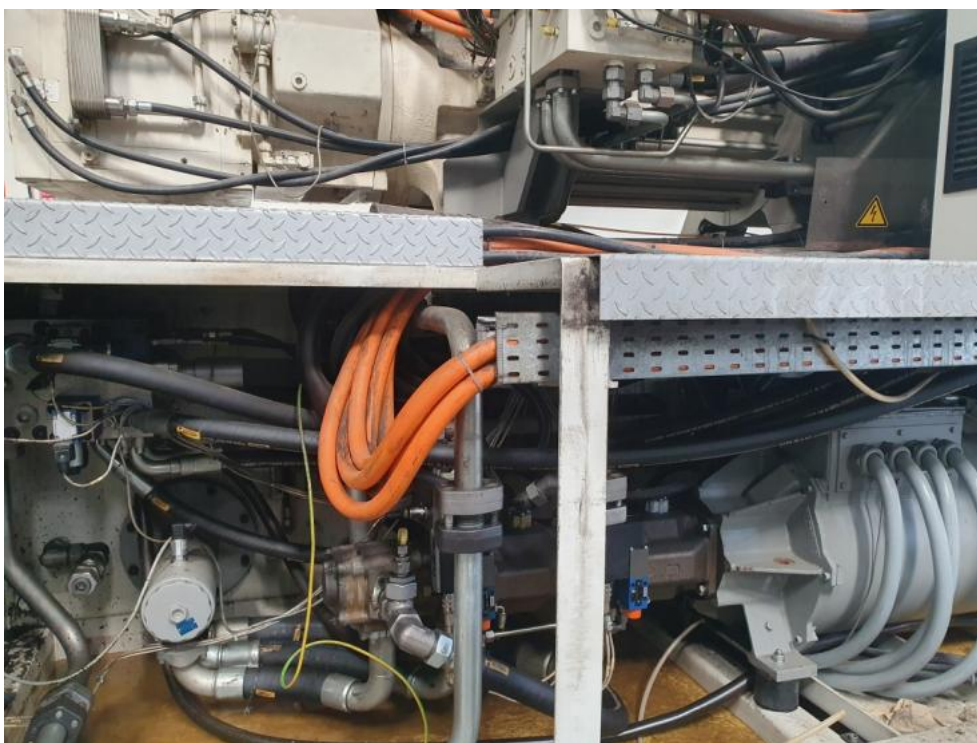


Fot. 65.



Fot. 66.

DOKUMENTACJA FOTOGRAFICZNA



Fot. 67.



Fot. 68.

DOKUMENTACJA FOTOGRAFICZNA



Fot. 69.



Fot. 70.

DOKUMENTACJA FOTOGRAFICZNA



Fot. 71.



Fot. 72.

DOKUMENTACJA FOTOGRAFICZNA



Fot. 73.



Fot. 74.

DOKUMENTACJA FOTOGRAFICZNA



Fot. 75.



Fot. 76.

DOKUMENTACJA FOTOGRAFICZNA



Fot. 77.



Fot. 78.

DOKUMENTACJA FOTOGRAFICZNA



Fot. 79.



Fot. 80.